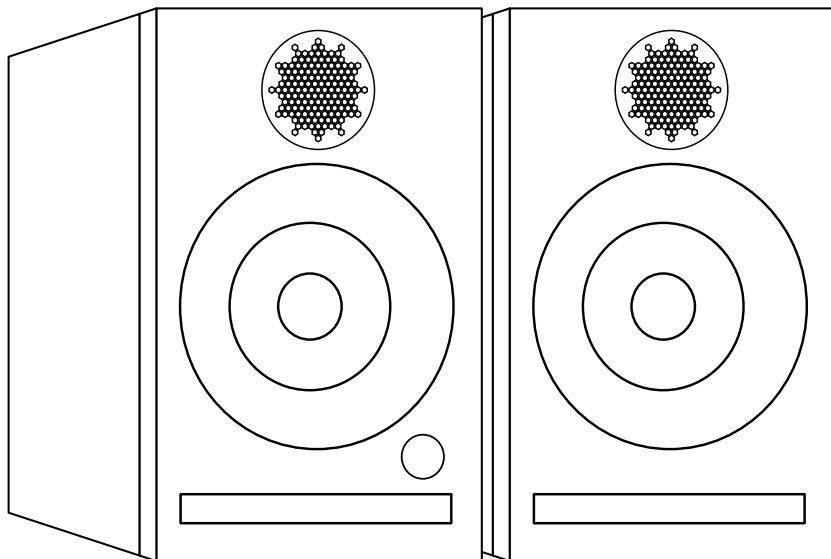


BOOKSHELF SPEAKERS X30



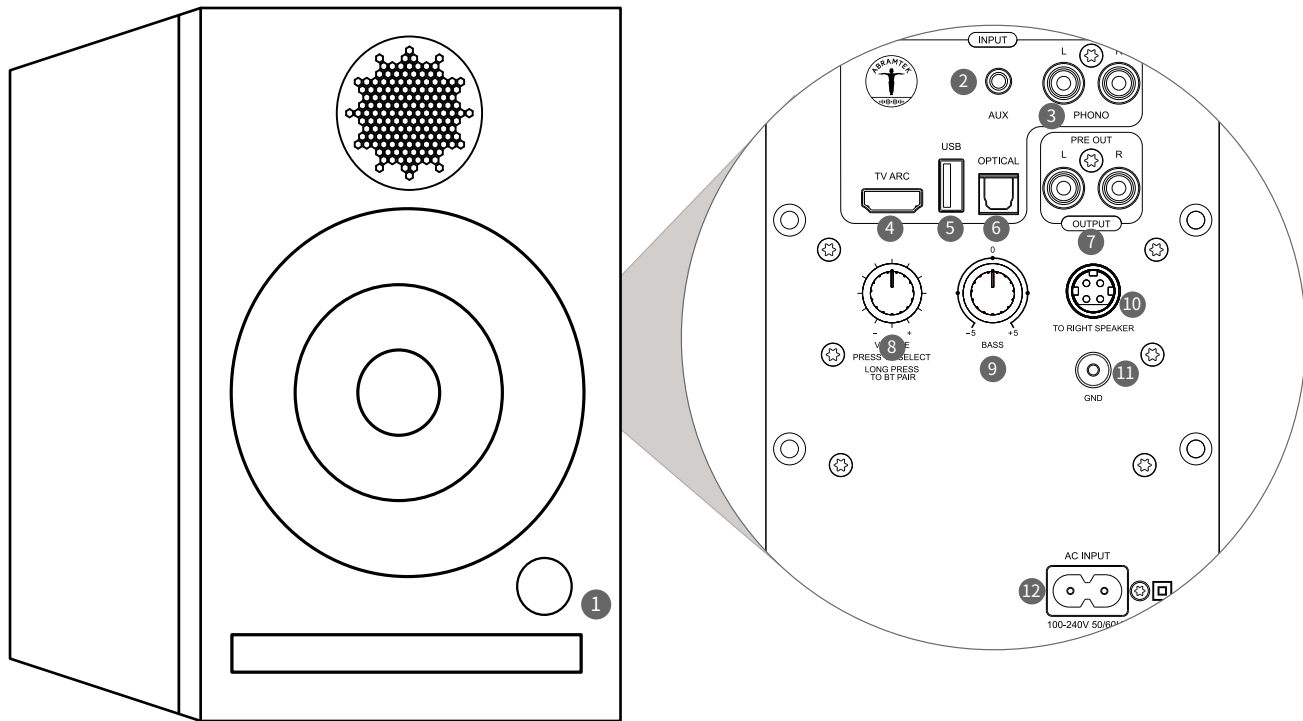
ABRAMTEK



DOME TWEETER
NATURAL SILK TITANIUM FILM

HOURLASS
INVERTED HOLE™

主箱 (左音箱)



① LED指示灯

② 3.5MM AUX输入

③ 唱机输入

④ HDMI ARC

⑤ U盘输入

⑥ 光纤输入

⑦ 低音炮输出

⑧ 音量加减/模式选择

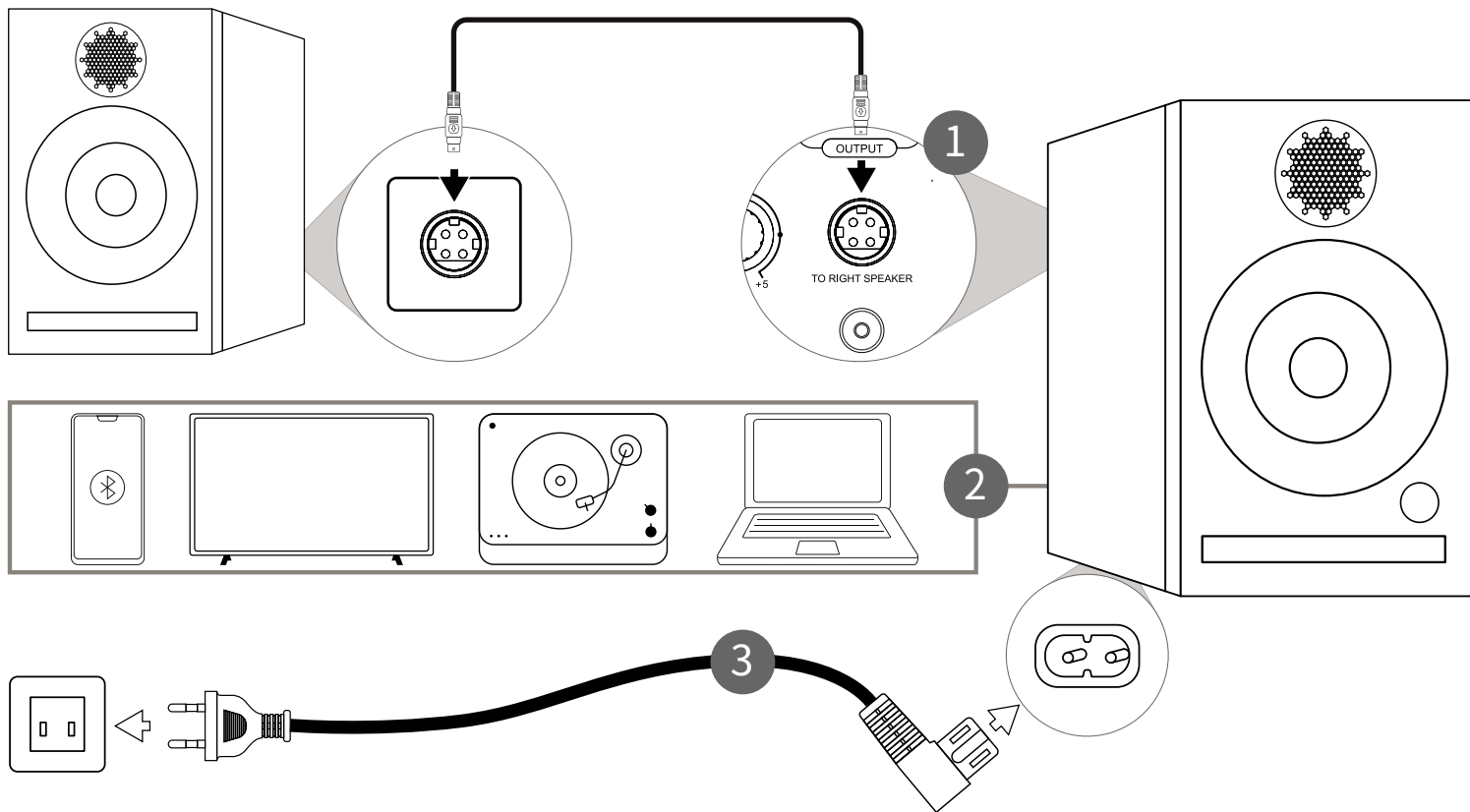
⑨ 低音调节

⑩ 主副箱连接孔

⑪ 地线端子

⑫ 电源插口

设置

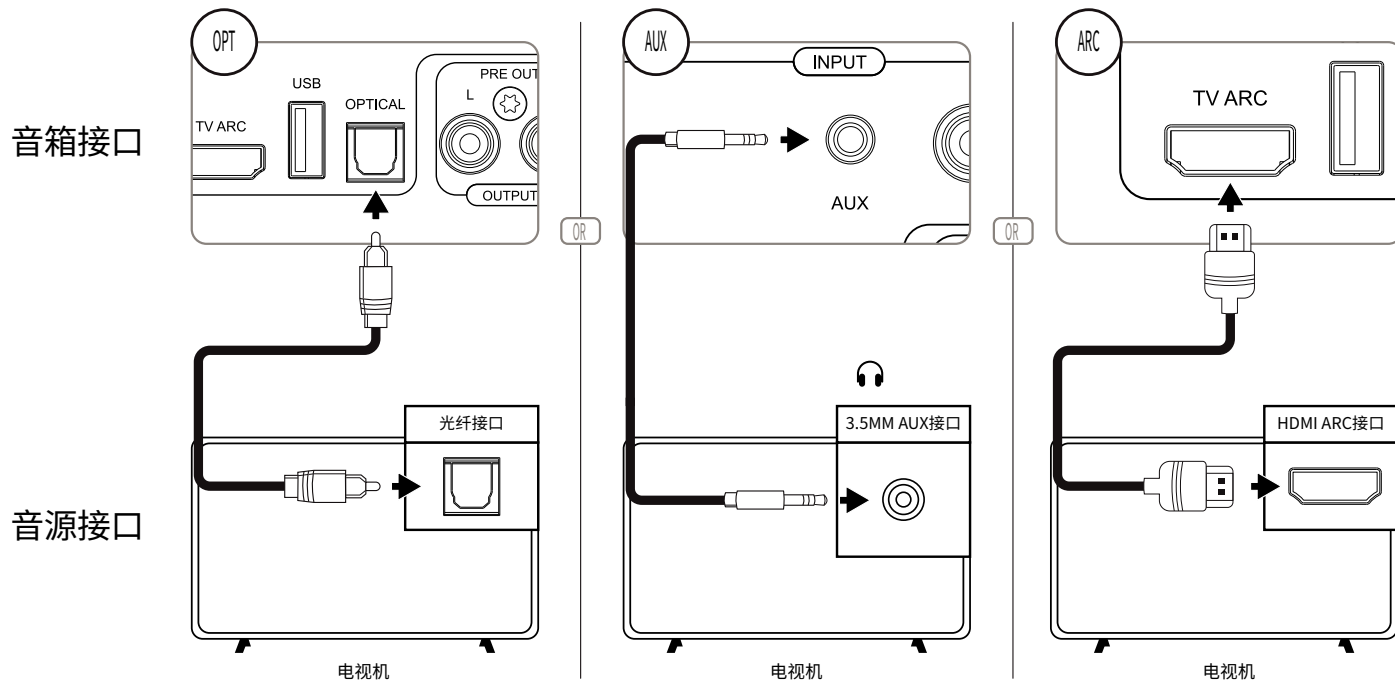


① 连接主副箱

② 接入音源（如手机、电脑、电视等）

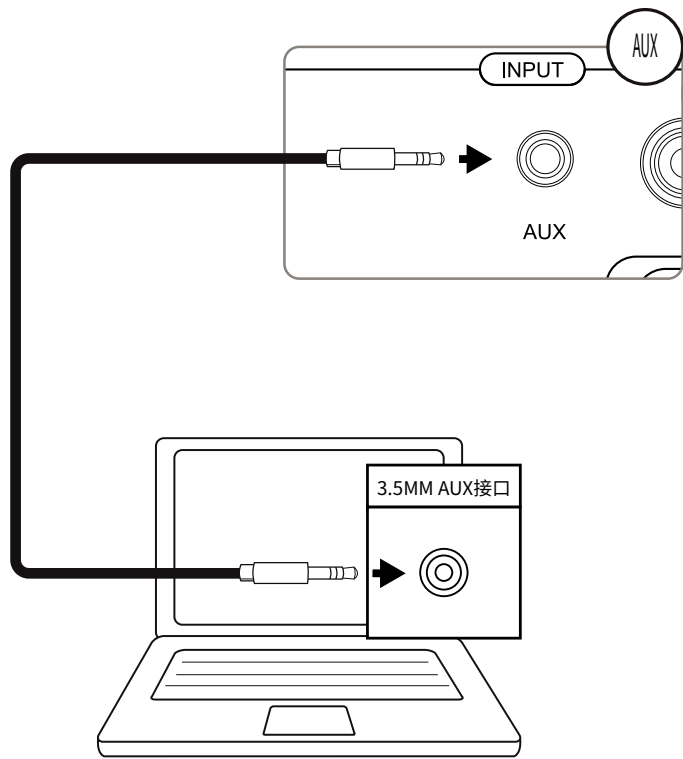
③ 接上电源

连接电视

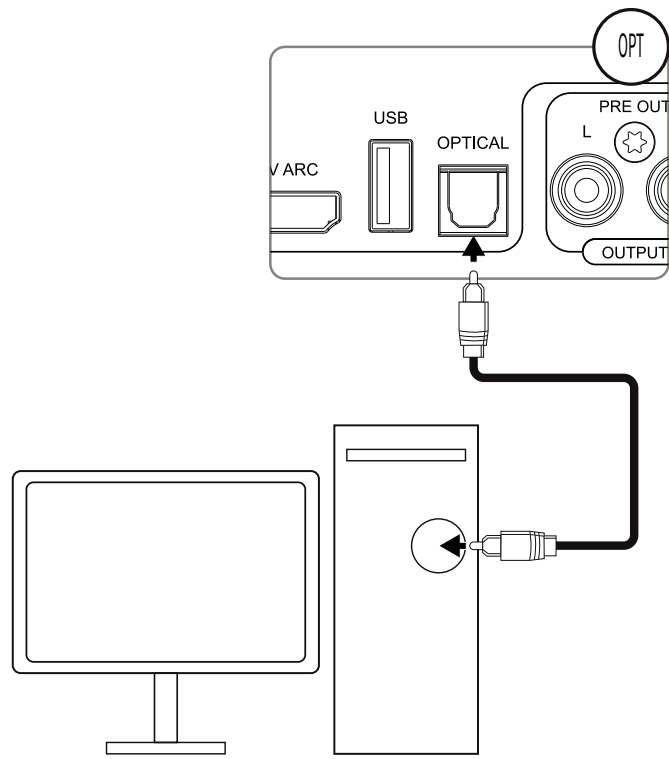


***接入HDMI接口时，请确认您的设备支持并调制HDMI ARC功能**

连接电脑

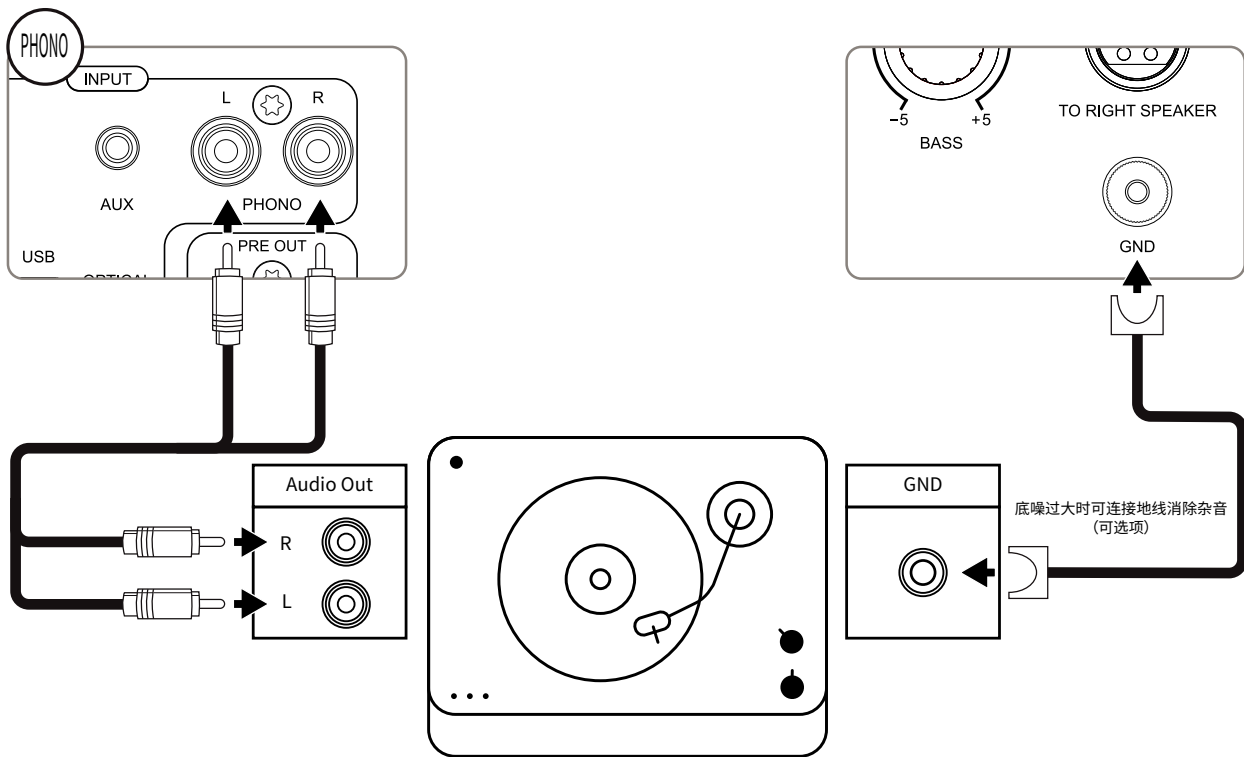


笔记本电脑

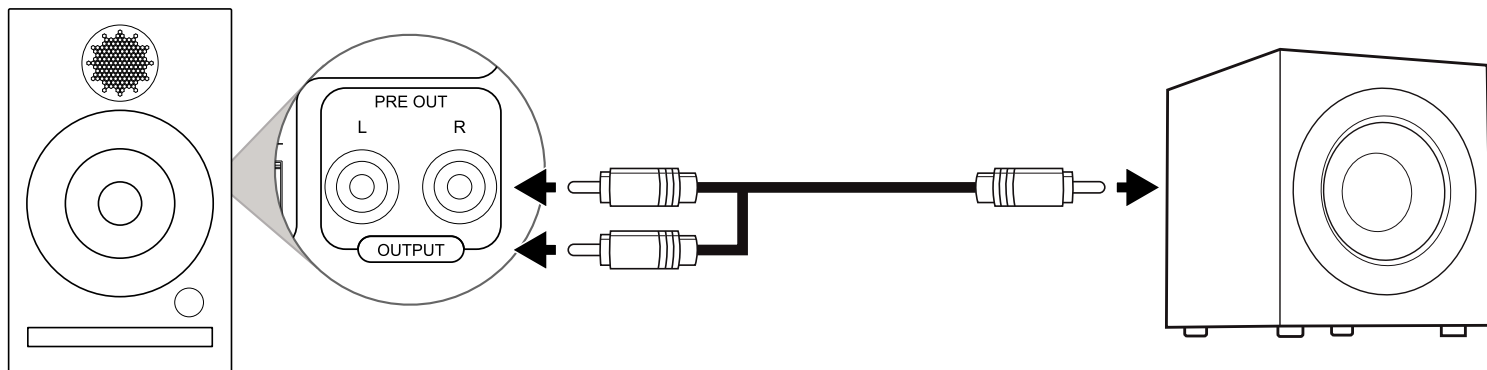


台式机

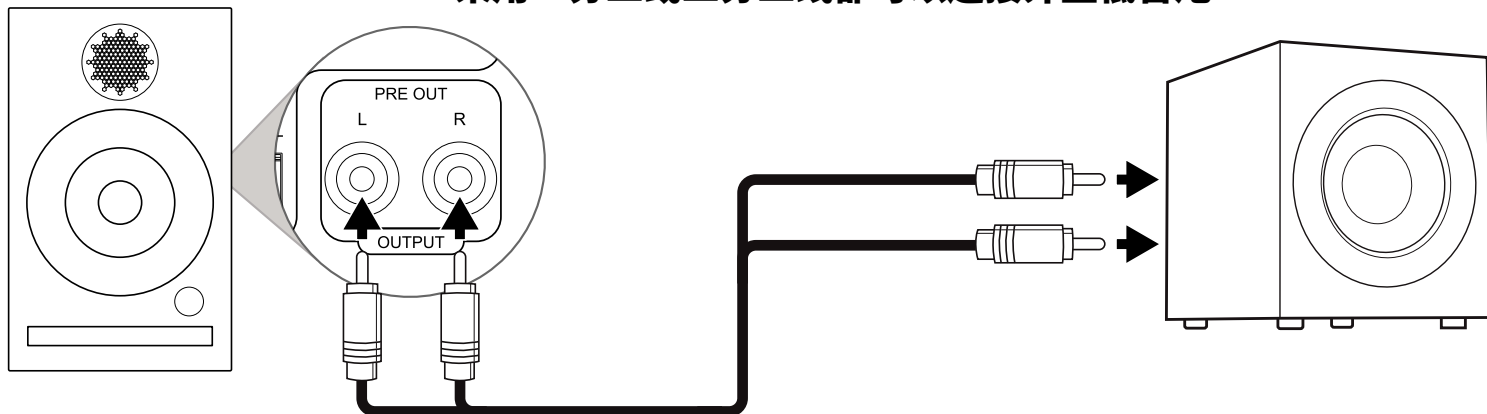
连接唱机



低音炮输出

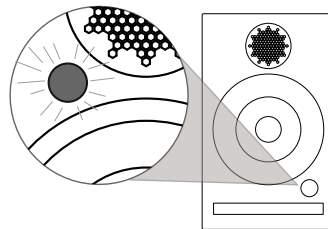
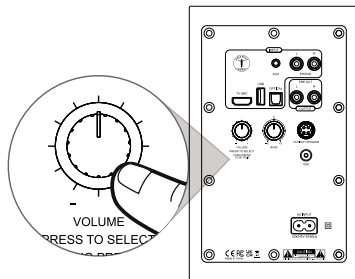
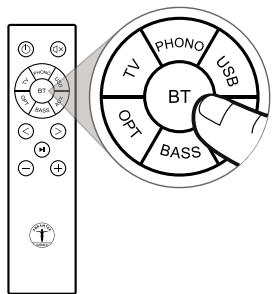


采用一分二或二分二线都可以连接外置低音炮

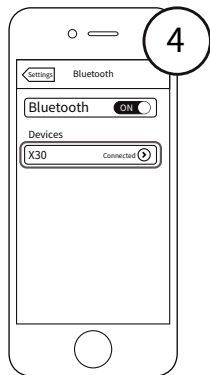
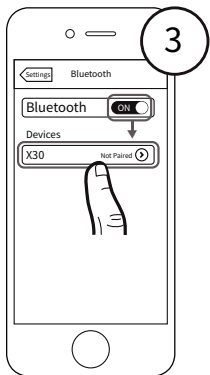


蓝牙

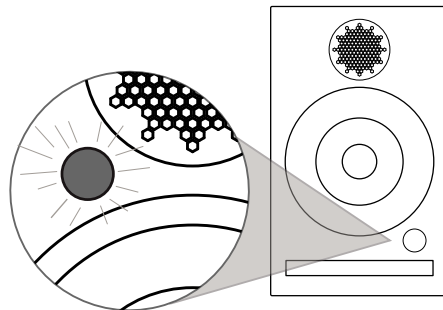
- ① 短按遥控上的BT键 或 短按主箱背后的VOLUME键 ② 主箱呈现闪烁的蓝色指示灯



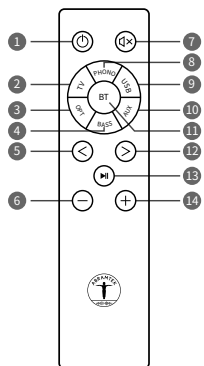
- ③ 打开设备蓝牙功能
寻找名称结尾为【X30】的音箱并连接



- ④ 连接成功后主箱指示灯呈现蓝色常亮状态



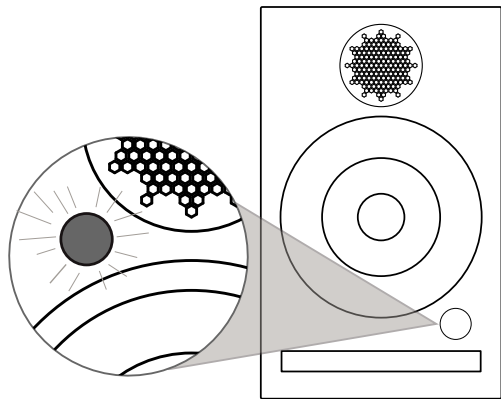
遥控器



1	待机开关
2	HDMI ARC模式
3	光纤模式
4	BASS键
5	上一曲
6	主音量减
7	静音

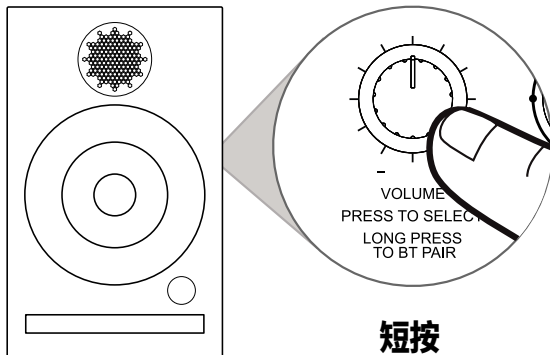
8	PHONO模式
9	U盘模式
10	AUX IN模式
11	蓝牙模式
12	下一曲
13	播放暂停
14	主音量加

LED 指示灯



- 蓝色 = 蓝牙模式
- 白色 = U盘输入
- 绿色 = 光纤输入
- 绿色 = HDMI ARC输入
- 黄色 = AUX输入
- 黄色 = 唱机输入
- 红色 = 主箱体待机

切换模式



蓝牙模式 >> U盘模式 >> 光纤模式 >> AUX模式 >> HDMI ARC模式 >> 唱机模式

X30



无需接收器



设置简单



电脑



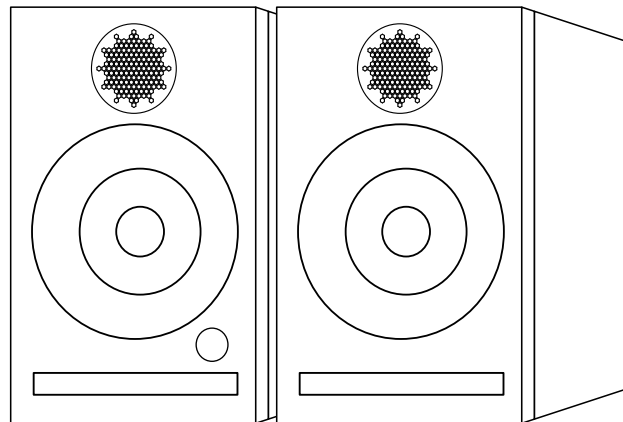
唱片机



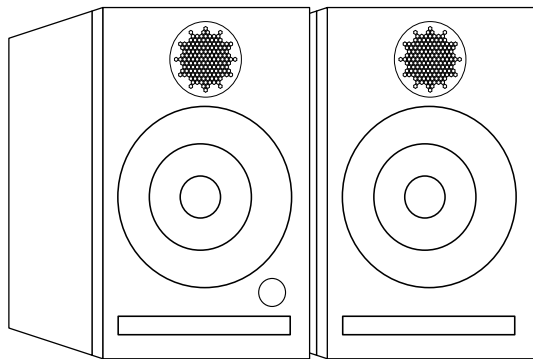
电视

规格参数

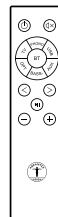
系统描述	有源书架箱 (对)
频率响应	50Hz - 25kHz
最大输出	100分贝
系统总功率	180W 总系统功率 (230W 峰值)
高频驱动器	1" (2.5 cm) 天然蚕丝钛膜球顶高音扬声器
低频驱动器	3.5" (8.9 cm) 石英蚕丝复合振膜低音扬声器
交叉频率	3000 赫兹
外壳材料	中密度纤维板
外壳类型	通过前发射端口进行低音反射
输出	用于连接低音炮的双 RCA 线路电平输出
高度 宽度 深度	22 cm、13.5 cm、20 cm
重量	左有源主箱 3.24 公斤, 右无源副箱 2.59 公斤
颜色	黑/白
电压	-100V-240V 50/60Hz
输入	<ul style="list-style-type: none">• 蓝牙无线技术• Phono接口 (带接地螺丝端子)• AUX 3.5毫米音频插孔• U盘• 光纤• TV ARC
包含的配件	<ul style="list-style-type: none">• 遥控器• ≈ 3M 4PIN 左右箱连接线• ≈ 1.8M 电源线• 橡胶脚垫 (预)



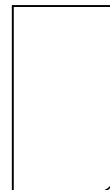
配件清单



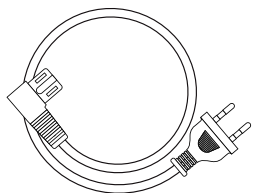
音箱 (2)



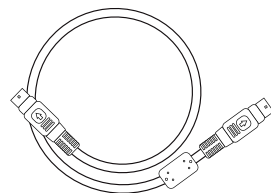
遥控器
Remote



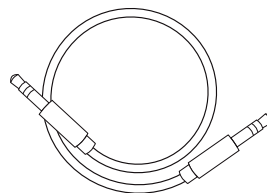
说明书
User Manual



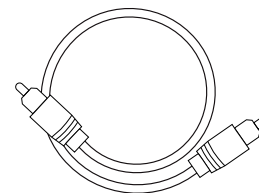
主电源线
Main Power Cord



音箱连接线
Speaker Wire



3.5MM AUX线
Audio Line



光纤线
Opt Line

重要安全说明!

1. 请阅读本说明书。
2. 保存本说明书。
3. 注意各类全部警告信息。
4. 遵循所有使用说明。
5. 切勿在水源旁使用本设备。
6. 仅可使用干抹布进行清洁。
7. 请勿阻塞通风口。按照制造商的说明进行安装。
8. 请勿在任何热源，如暖气、散热器、火炉或其他产生热量的装置（包括功放）附近安装本设备。
9. 禁止省略不用极性或接地类插头的安全功能。极性插头有两只刀片，其中一只较另一只宽。接地类插头除两个插脚外，还有第三个接地脚。那个较宽的插脚或第三个接地脚是为安全而设置的。若插头无法插入插座，请向电工咨询更换陈旧的插座。
10. 对电源线采取保护措施，防止被踩踏或挤压，特别是在插头、插座之处，以及在电源线从本设备外接之处。
11. 仅使用制造商指定的附件/配件。
12. 在有雷雨或长时间不用时，请拔出本设备的插头。
13. 所有维修工作都要由合格的维修人员完成。若设备损坏，如电源线或插头损坏、液体/物体掉入设备、设备受到雨淋或受潮、设备工作异常或掉落，都需要对设备进行维修。
14. 请勿使本设备受到水的滴溅，并避免在设备上放置如花瓶等装有液体的物体。

15. 要完全切断本设备的交流电源，需要将电源插头从交流插座中拔出。
16. 母插座 / 电器耦合器用作切断装置，该切断装置应保持在随时可工作状态。
17. 请勿让墙壁插座或延长线过载，超过它们的额定容量，否则可能导致触电或火灾。



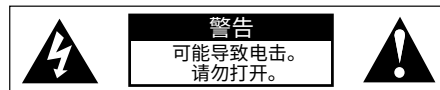
产品随带的文件内等边三角形内含的感叹号是用来提醒用户关于重要的操作和维护（维修）说明。



等边三角形内含带箭头的闪电用来提醒用户，此产品机壳之中含有无绝缘的“危险电压”，其电压可能足以产生电击。

警告：为了降低火灾或电击的危险，禁止让本设备受到雨淋或受潮。

警告：请勿在本产品上放置明火源，如蜡烛等。



警告：切勿打开！触电危险。本设备中的电压可导致生命危险。内部无用户可维修的零件。所有维修工作都要由合格的维修人员完成。将设备布置于主电源插座附近，并确保您可以方便地操作电源断路器开关。

警告：本产品仅可使用背面板所列的交流电压，或产品随配的电源。使用非指定电压可能导致产品发生不可修复的损坏，使产品保修无效。交流电源插头适配器应谨慎使用，因为使用适配器时，产品可以插接到超出其设计工作电压的电压。若使用可拆卸电源线，请仅使用产品自带，或当地批发商和/或零售商提供的电源线。若您不能确定准确的工作电压，请联系当地批发商和/或零售商。

ABRAMTEK

Deep Bass • Rich Sound